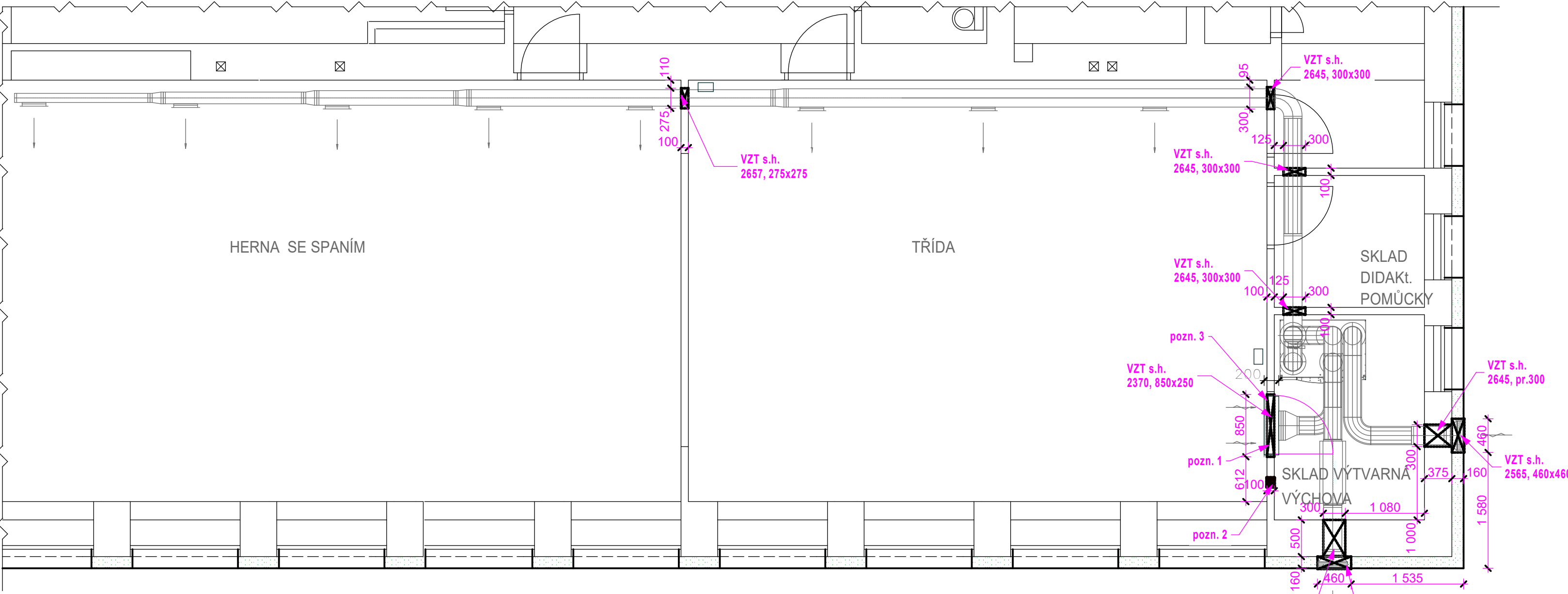
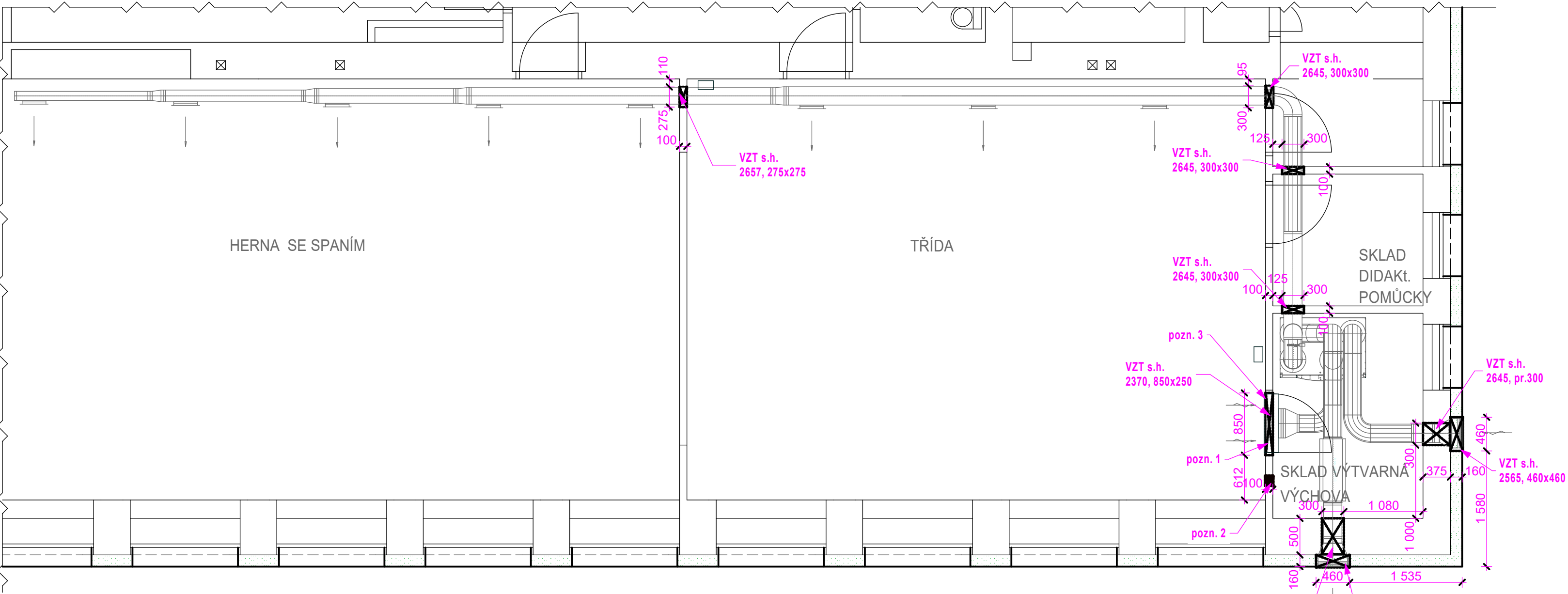


PŮDORYS 2.NP NOVÝ STAV - VÝŘEZ 1:50



PŮDORYS 1.NP NOVÝ STAV - VÝŘEZ 1:50



LEGENDA MATERIÁLU:

- STÁVAJÍCÍ KONSTRUKCE
- ZATEPLOVACÍ SYSTÉM TL. 100mm (SOKL), 160mm (FASÁDA), min.300mm (STŘECHA) - POLYSTYREN

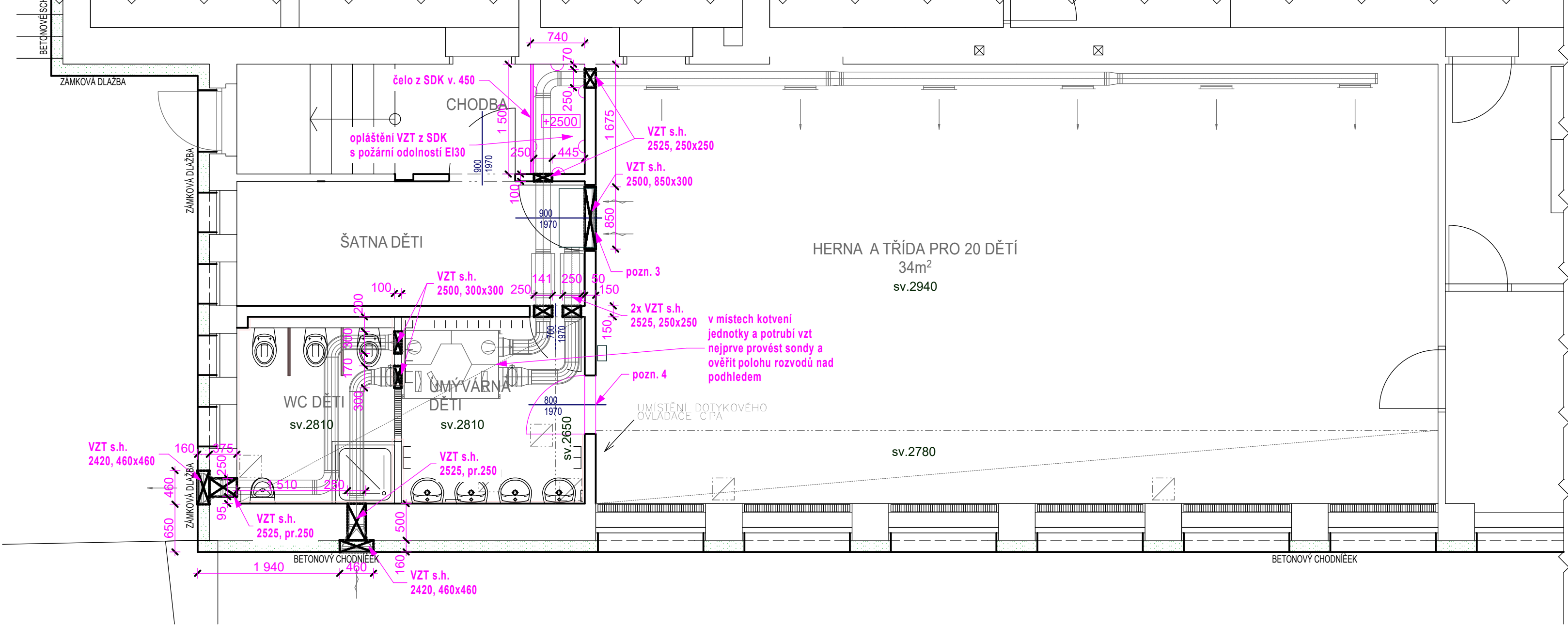
OZNAČOVÁNÍ PROSTUPŮ A DRÁŽEK :

VZDUCHOTECHNIKA VZT

POZNÁMKY K PROSTUPŮM :

Drobné otvory a drážky v obvodovém zdivu a nosných stěnách nevyskytují se (např. elektroinstalace, napojení kondenzátu na kanalizaci ap...).
Otvory a drážky v příčkách a nenosných stěnách nevyskytují se, pokud nemají vliv na nosnost konstrukce.
Svislé výšky jsou vztaženy k čistě podlaží daného podlaží.
Definitivní koordinace prostupů bude provedena s konkrétními dodavateli před zahájením prací.
Kruhové prostupy budou prováděny jádrovým vrtáním.
Před zahájením bouracích prací budou vyhledány všechny inženýrské sítě a kolizní z nich budou uzavřeny či odpojeny, následně dle potřeby upraveny.
Pro správný vizuální dojem výšek VZT budou rozvody VZT přizpůsobeny stavebním otvorům a jejich zakotvení na hranu oken aby tento detail byl všude stejný.
Pozn. 1 - vybourání stávajících dveří 800x1970mm a osazení dveří nových s akustickým útlumem 34 dB, kovovou barevnou zárubní s těsněním, křídlo s padacím prahem plně bílé, kování kartáčovaná nerez, klika, klika, vložka cylindrická, včetně zednického zajištění a výmalby dotčené stěny
Pozn. 2 - 2x nový větrací prvek s akustickým útlumem 32 dB, otvor vytvořen jádrovým vrtáním, průměr 125mm, z obou stran plastová krytka, včetně zednického zajištění a výmalby, poloha dle konkrétní situace na místě, 1x min. 300mm nad podlahou, 1x nad úrovní dveří
Pozn. 3 - 2x překlad L60x5 délky 1100 opatřený základovou barvou, vložený do drážky, včetně zednického zajištění, včetně přestukování, přepěnění a interiérového otíratelného nátěru v barvě původního v ploše dotčené stěny - provedení viz statická část PD
Pozn. 4 - vybourání stávajících dveří 800x1970mm a osazení dveří nových z 1/2 zasklených s akustickým útlumem 34 dB, kovovou barevnou zárubní s těsněním, křídlo s padacím prahem plně bílé, kování kartáčovaná nerez, klika, klika, vložka cylindrická, včetně zednického zajištění a výmalby dotčené stěny

PŮDORYS 1.PP NOVÝ STAV - VÝŘEZ 1:50



LEGENDA K REALIZACI VZT:

- PODHLIED Z SDK TL. 12,5MM
snižovaný podhled, ve vlnkách provozně voděodolný, napojení na jiný materiál pomocí dělicí pásy a dosádrování, nikoliv akryl, 40mm minerální vlny jako akust. izolace a pož. odolnosti EI 30
- BOK PODHLIEDU Z SDK
v místě změny výškové úrovně podhledu ve výšce rozdílu navazujících ploch, stejné parametry jako podhled
- PROSTUP STAVEBNÍ KONSTRUKCÍ
půdorysný obrys, konvence značení: šířka x výška
- SVĚTLÁ VÝŠKA V MM
k podhledu či stropu, relativní kóta k podlaží v dané místnosti

POZNÁMKY K SDK OPLÁŠTĚNÍ

Před realizací bude zajištěna koordinace provedení opláštění s komietací elektro a ostatních profesí.

SDRUŽENÍ PROJEKTANTŮ		ČÁST DOKUMENTACE	
AMBIT		ZAKÁZKOVÉ ČÍSLO	
ZODP. PROJEKTANT		MR-731-PPS	
AKCE		Soubor energeticky úsporných opatření na MŠ Kroupova 2775	
VYPRACOVAL		Pražská 5 - Smíchov	
ING. R. MRŇÁK		INVESTOR	
MČ PRAHA 5, Nám. 14. října 1381/4, Praha 5		ČÍSLO VÝKRESU	
KONTROLOVAL		Půdorys návrh - prostupy k VZT	
DATUM		09/16	
STUPEŇ		DPS	
MĚŘÍTKO		1:50	
FORMÁT		6x A4	
		08a	